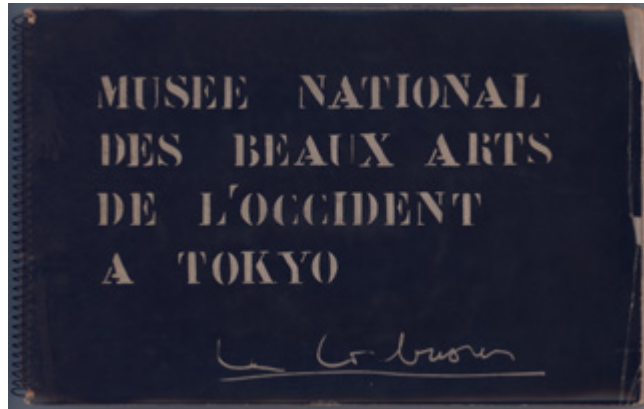


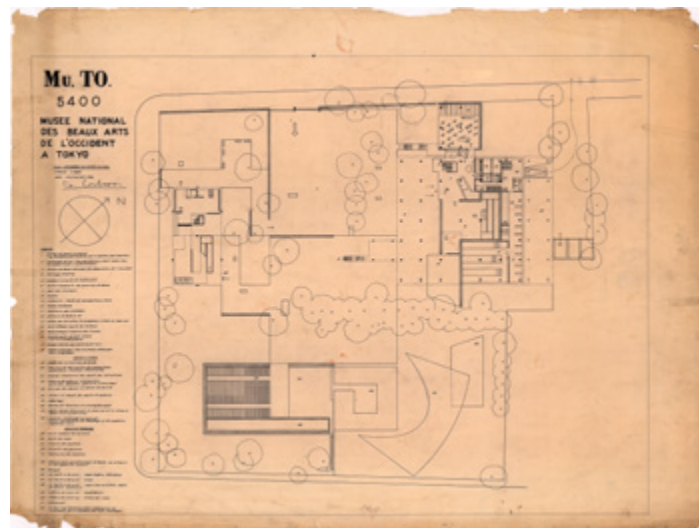
NAMA's Collection

国立近現代建築資料館が所蔵する
国立西洋美術館（ル・コルビュジエ設計）に関する資料例



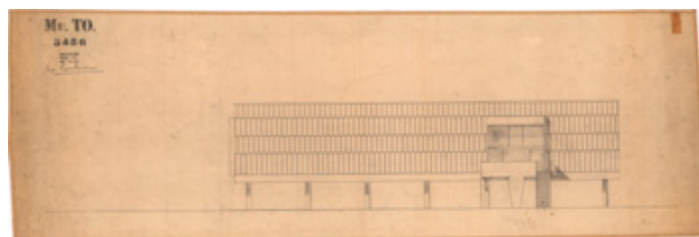
国立西洋美術館のポートフォリオ（表紙カバー）

国立西洋美術館の設計にあたっては、ル・コルビュジエ事務所で作成されたポートフォリオが作成された。ただし、資料館蔵のポートフォリオが、3枚の基本設計図と共に1956年7月18日送付されたものであるかについては議論を要する。詳細は本誌 pp. 7-16を参照



国立西洋美術館基本設計図面 Mu. TO. 5400 文化センター全体配置図

1956年7月にフランスから送付された基本設計図3枚中の1枚に対応する。ル・コルビュジエは国立西洋美術館（右上）に加えて、不思議の箱（左下）と造形芸術の総合のための企画あるいは巡回展示館を提案している。調査の結果、サインも含めて人間の手による複製であることが判明した。詳細は本誌 pp. 29-30参照



国立西洋美術館実施設計図面 Mu. TO. 5486 南西立面図

1957年3月にフランスから送付された実施設計図9枚中の1枚に対応する。調査の結果、サインも含めて人間の手による複製であることが判明した。詳細は本誌 pp. 28-33参照