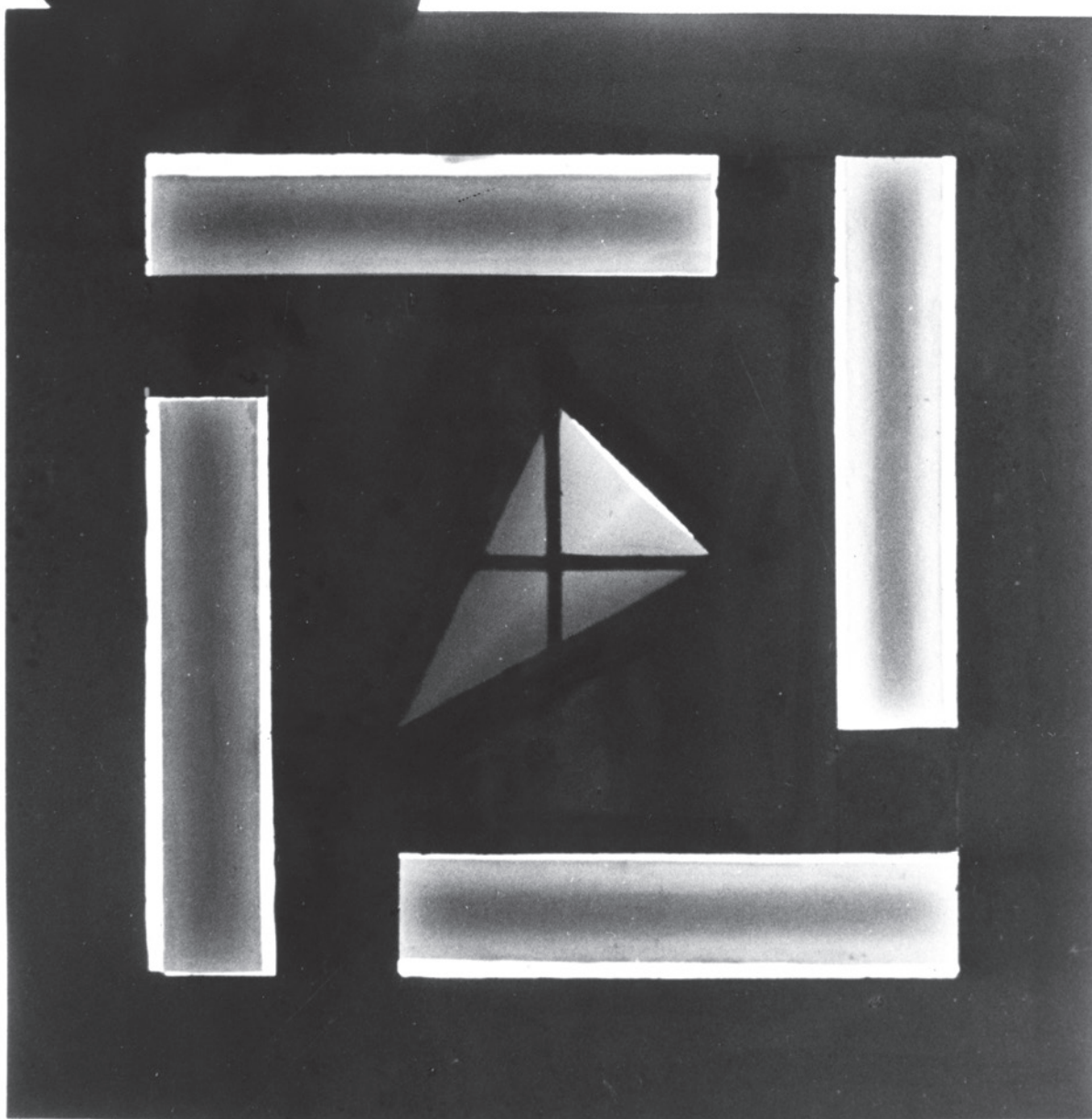


Le Corbusier and Japan

With a Focus on
the Three Apprentices who Built
the National Museum of Western Art



ル・コルビュジエ × 日本 国立西洋美術館を建てた3人の弟子を中心に 2015.7.21.tue - 11.8.sun

開館時間: 10:00 - 16:30 | 会期中無休

主催: 文化庁 | 協力: 国立西洋美術館、ル・コルビュジエ財団、公益財団法人東京都公園協会
Organized by the Agency for Cultural Affairs | Supported by the National Museum of Western Art,
Fondation Le Corbusier, and Tokyo Metropolitan Park Association

写真: 《国立西洋美術館》天井模型写真——「基本計画ポर्टフォリオ」(1956年)より

会場 Location

文化庁国立近現代建築資料館
National Archives of Modern Architecture,
Agency for Cultural Affairs

〒113-8553 東京都文京区湯島4-6-15
TEL: 03-3812-3401 | FAX: 03-3812-3407
4-6-15 Yushima, Bunkyo-ku, Tokyo, 113-8553, Japan
<http://nama.bunka.go.jp>

文化庁
国立近現代建築資料館
National Archives of Modern Architecture, Agency for Cultural Affairs

Le Corbusier and Japan

With a Focus on
the Three Apprentices who Built
the National Museum of Western Art

ル・コルビュジエ×日本 国立西洋美術館を建てた 3人の弟子を中心に

第1章

ル・コルビュジエの発見・受容・展開

Discovering, Embracing, and Building
Upon Le Corbusier

日本の建築界では、1920年代頃からル・コルビュジエが紹介され、その思想や作品への関心が高まってきました。ル・コルビュジエに師事した3人の弟子の建築資料や翻訳書籍を中心に、日本におけるその発見・受容・展開を検証します。

第2章

国立西洋美術館

The National Museum of Western Art

第二次世界大戦後、東京上野に西洋美術を収蔵するための美術館が建設されることとなり、その設計がル・コルビュジエに依頼されました。図面や写真、模型を通して、ル・コルビュジエが提案した「無限成長美術館」の系譜をたどり、《国立西洋美術館》の建築が持つ魅力と3人の弟子たちの共同設計過程を紹介します。

西洋建築の模倣から始まった日本の近現代建築は、モダン・ムーブメントを受容する中で日本独自の発展を遂げ、今日に至っています。その過程において、近代建築界の巨匠であるフランスの建築家ル・コルビュジエ(1887-1965)の作品と思想は、日本の建築界に多大な影響を及ぼしました。本展では、日本の近現代建築において、ル・コルビュジエがどのように発見・受容され、展開したかを、パリのアトリエで学んだ3人の弟子たち(前川國男、坂倉準三、吉阪隆正)の活動を中心に探るとともに、日本におけるル・コルビュジエ唯一の実作《国立西洋美術館》(1959)の建設経緯と建築の魅力を紹介いたします。

Japan's modern architecture, which initially set out by imitating the architecture of the West, has arrived where it is today by evolving in its own unique way while embracing the Modern Movement. In the process, the Japanese architecture world has been greatly influenced by the works and ideas of the grand master of modern architecture, the French architect Le Corbusier (1887-1965). This exhibition examines how Le Corbusier was discovered, embraced, and built upon in the context of Japanese modern architecture through focusing on the activities of three Japanese apprentices who studied in his atelier in Paris (Kunio Maekawa, Junzo Sakakura, and Takamasa Yoshizaka). Additionally, the show sheds light on the construction process and architectural appeal of Le Corbusier's only realized work in Japan, the National Museum of Western Art (1959).

第5章

現代日本建築にみるル・コルビュジエ

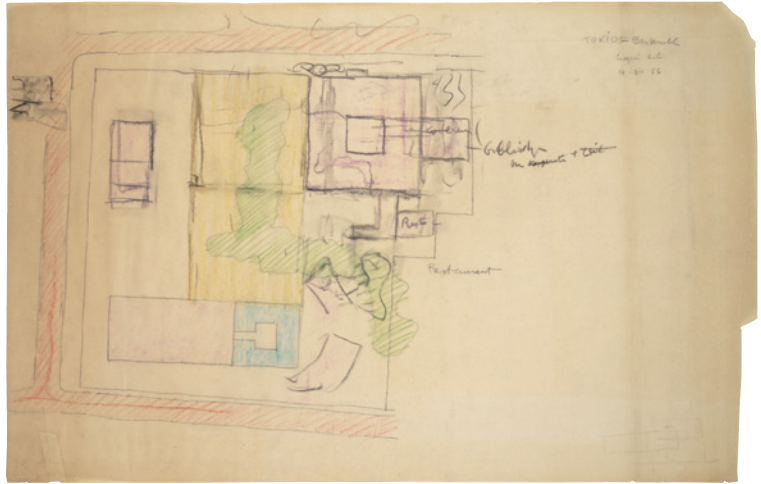
Le Corbusier in Contemporary Japanese
Architecture

没後50年を経て、今なお多くの建築家がル・コルビュジエに学び、さまざまなル・コルビュジエ論が展開されています。20世紀の巨匠の作品や思想が、日本の建築家によってどのように解釈され、今日の建築が生み出されてきたのか、現代の建築家の資料を通じて探ります。

イベント | Events

会期中にシンポジウム、国立西洋美術館・東京文化会館の見学会、ギャラリートークを予定しています。詳細はホームページを御確認ください。

A symposium, building tours of the National Museum of Western Art and Tokyo Bunka Kaikan, and gallery talks will be held during the exhibition. Please visit our official website for details.



1



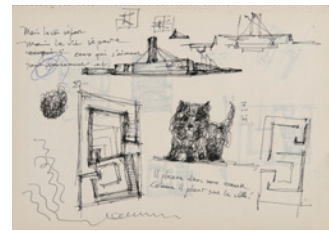
2



3



4



5



6

1. ル・コルビュジエ《国立西洋美術館》初期全体計画案スケッチ、1956年、所蔵・画像提供：国立西洋美術館 National Museum of Western Art, early site plan sketch
 2. 同 躯体工事写真、1958年 National Museum of Western Art, construction photograph
 3. 坂倉準三《東京市忠霊塔 第2案》正面図、1943年 Tokyo City War Memorial Tower 2nd Proposal, front elevation
 4. 『モデュロール2』著作：ル・コルビュジエ、翻訳：吉阪隆正、美術出版社、1960年、所蔵：個人 Le Modulor 2, Le Corbusier, trans. Takamasa Yoshizaka
 5. 前川國男《ニューヨーク世界博覧会日本館》スケッチ、1964年頃、所蔵：株式会社前川建築設計事務所 New York World's Fair Japan Pavilion, sketches
 6. ル・コルビュジエ《チャンディガール高等裁判所》外観写真、撮影：横文彦、1959年、所蔵・画像提供：株式会社横総合計画事務所 Chandigarh High Court, exterior photograph
- * 特記以外すべて、所蔵：文化庁国立近現代建築資料館

入場方法 | Entry

国立近現代建築資料館への入場方法は2つあります。

There are two ways of entering the National Archives of Modern Architecture.

A. 展覧会のみ観覧(平日のみ利用可) 事前申込必要・入館料無料

To view the exhibition only
(Open on weekdays only):
Prior appointment required.
Admission is free.

事前申込みの上、湯島地方合同庁舎正門より御入館ください。申込みの詳細はホームページを御覧ください。

Registered visitors may enter from the main gate of the Yushima Local Common Government Offices. Please find registration details on our website.

B. 都立旧岩崎邸庭園と同時観覧 事前申込不要・入園料400円

To view both the exhibition and
Kyu-Iwasaki-tei Gardens:
No appointment necessary.
Entry fee: 400 yen.

都立旧岩崎邸庭園から御入館ください。事前申込みは不要です。旧岩崎邸庭園入園料(一般:400円)が必要です。

The National Archives of Modern Architecture may be entered from the Kyu-Iwasaki-tei Gardens. Prior registration is not required. Visitors will be charged 400 yen (general admission) to enter the Kyu-Iwasaki-tei Garden.

アクセス | Directions

- 千代田線「湯島」下車 徒歩3分
- 銀線「上野広小路」下車 徒歩10分
- 大江戸線「上野御徒町」下車 徒歩10分
- 山手線「御徒町」下車 徒歩15分
- 3-min. walk from Yushima Station (Tokyo Metro Chiyoda Line)
- 10-min. walk from Ueno-hirokoji Station (Tokyo Metro Ginza Line)
- 10-min. walk from Ueno-okachimachi Station (Toei Oedo Line)
- 15-min. walk from Okachimachi Station (JR Yamanote Line)

会場:文化庁国立近現代建築資料館

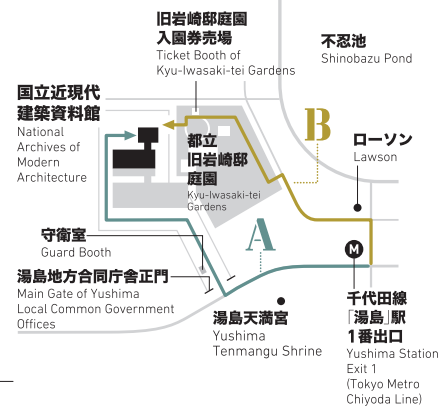
Location: National Archives of Modern Architecture, Agency for Cultural Affairs

〒113-8553 東京都文京区湯島 4-6-15

TEL: 03-3812-3401 | FAX: 03-3812-3407

4-6-15 Yushima, Bunkyo-ku, Tokyo, 113-8553, Japan

<http://nama.bunka.go.jp>



文化庁

国立近現代建築資料館

National Archives of Modern Architecture, Agency for Cultural Affairs